

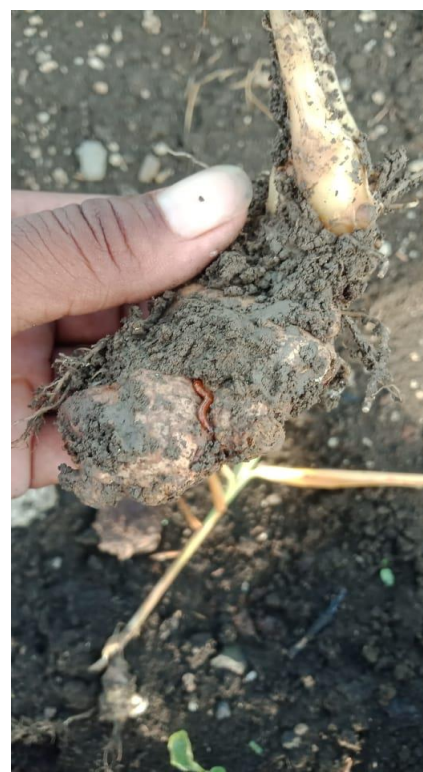


# अद्रक / आले नियोजन

डॉ. प्रकाश माळी,  
वर्षा अॅग्रो, तासगाव,  
9890149829

# सध्याचे प्रश्न

- 8-10 दिवसापासून सतत पाऊस चालू आहे.
- पाने पिवळी पडणे,
- नवीन पानाचे शेंडे अडकून निघणे
- हिरवट काळ्या अळीचा प्रादुर्भाव
- काही प्लॉट मध्ये कंदाची सड दिसून येत आहे.



## रोग-किड नियोजन:

60 दिवसांनी	स्पॉट आळवणी	मॅक्झिरूट 250 ग्रॅम + रिडोमिल गोल्ड 200 ग्रॅम + नुवान 200 मिली	100 लिटर पाण्यात मिसळून आळवणी करणे
65 दिवसांनी	फवारणी	मायक्रोवित 100 ग्रॅम + बाविस्टीन 250 ग्रॅम + कॅपटाफ 200 ग्रॅम + लान्सर गोल्ड 200 ग्रॅम	100 लिटर पाण्यात मिसळून फवारणी करणे
75 दिवसांनी	आळवणी	चुना 350 ग्रॅम + मोरचूद 500 ग्रॅम + सल्फर 200 ग्रॅम	200 लिटर पाण्यात मिसळून ठिबकने सोडणे
80 दिवसांनी	फवारणी	मॅक्झिचिल 100 ग्रॅम + साफ 250 ग्रॅम + हमला 200 मिली	100 लिटर पाण्यात मिसळून फवारणी करणे
90 दिवसांनी	आळवणी	मॅक्झिरूट 250 ग्रॅम + बाविस्टीन 250 ग्रॅम + कॅपटाफ 200 ग्रॅम + हमला 200 मिली	200 लिटर पाण्यात मिसळून ठिबकने सोडणे
95 दिवसांनी	फवारणी	मॅक्झिचिल 100 ग्रॅम + कराटे 100 मिली + कोसाईड 300 ग्रॅम + कासू बी 100 मिली	100 लिटर पाण्यात मिसळून फवारणी करणे

खत नियोजन:	प्रमाण प्रति एकर ( बेसल डोस )	भर लावताना
<u>दुसरा डोस</u>	10-26-26	75 किलो
	बेनसल्फ	10 किलो
	अमोनियम सल्फेट	50 किलो
	निबोळी पेंड	100 किलो
	मॅक्झिचिल एस	1 किलो

खत नियोजन:	पान परीक्षाच्या आधारे गरजेनुसार	फवारणी/ठिबकने सोडणे
	फुटव्यांची संख्या वाढविण्यासाठी	120 दिवसापर्यंत
पानाच्या परीक्षण रिपोर्ट नुसार ठिबकने आणि फवारणीतून विद्राव्य खतांचा चोख वापर करावा.		
इतर रोग-किडींच्या नियोजनासाठी वर्षा अॅग्रो क्लिनिकला फोटो पाठवून संपर्क करा.		